

UCHWAŁA NR IV.28.24
RADY GMINY KALINOWO

z dnia 28 sierpnia 2024 r.

w sprawie ustalenia przebiegu istniejącej drogi gminnej

Na podstawie art. 18 ust. 2 pkt 15 ustawy z dnia 8 marca 1990 roku o samorządzie gminnym (t.j. Dz. U. z 2024 r. poz. 609 z późn. zm.) oraz art. 7 ust. 3 ustawy z dnia 21 marca 1985 roku o drogach publicznych (t.j. Dz. U. z 2024 r., poz. 320) **Rada Gminy Kalinowo uchwala, co następuje:**

§ 1. Z dniem 1 stycznia 2025 roku ustala się zmianę przebiegu drogi gminnej nr 179004N w miejscowości Skomętno Wielkie zlokalizowanej na działkach o nr geod 44, 29, 15 wraz z częścią działek o nr geod. 34/3, 21, 9/3, 12 obręb Skomętno Wielkie w taki sposób, że droga zostaje przedłużona o odcinek biegnący przez działki o nr geod. 9/3, 12, 21.

§ 2. Szczegółowy przebieg drogi gminnej nr 179004N w miejscowości Skomętno Wielkie stanowi załącznik nr 1 i nr 2 do niniejszej uchwały.

§ 3. Wykonanie uchwały powierza się Wójtowi Gminy Kalinowo.

§ 4. Uchwała wchodzi w życie po upływie 14 dni od ogłoszenia w Dzienniku Urzędowym Województwa Warmińsko-Mazurskiego.

Przewodniczący Rady
Gminy Kalinowo

Leszek Miezio

Załącznik Nr 1 do uchwały Nr IV.28.24
Rady Gminy Kalinowo
z dnia 28 sierpnia 2024 r.

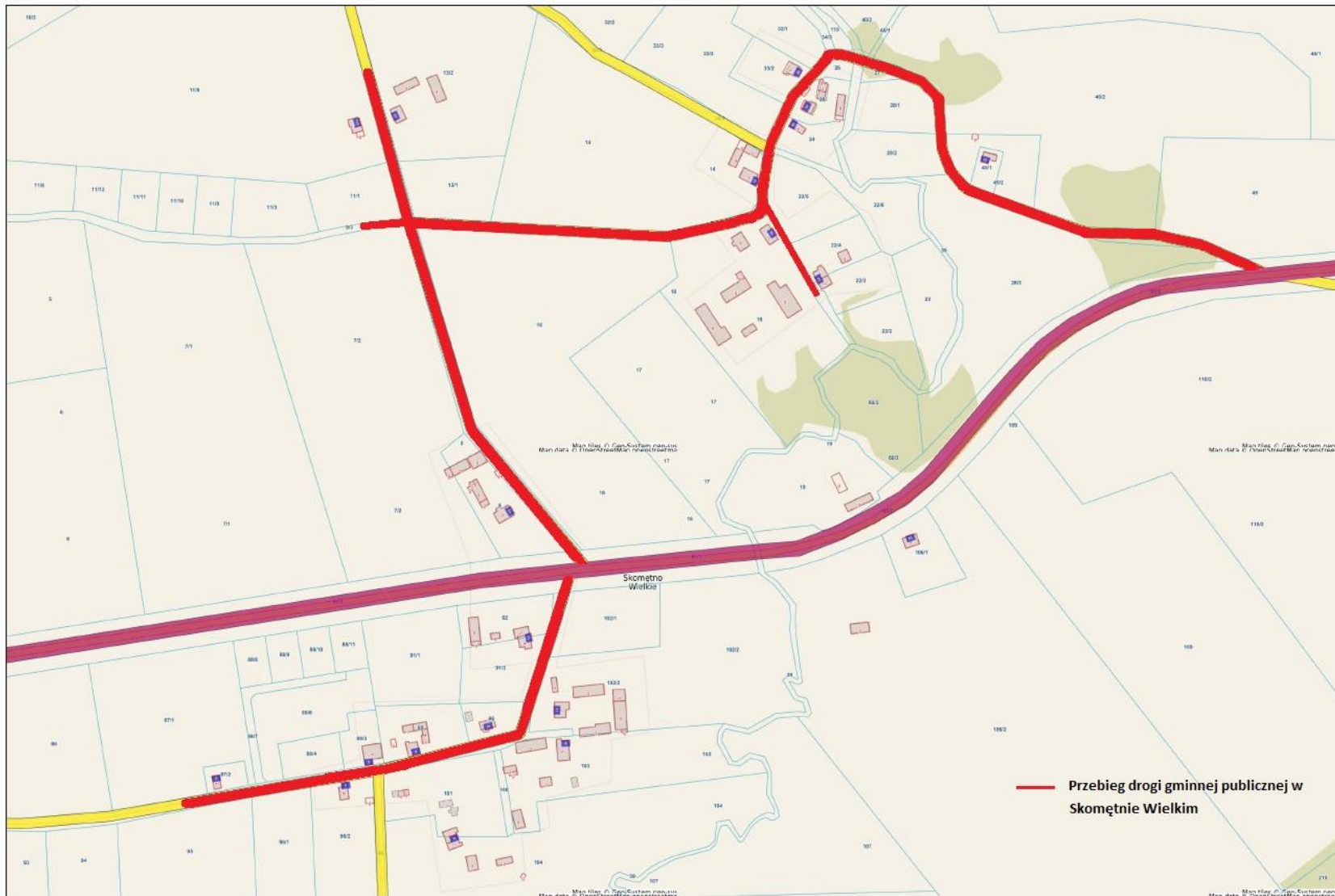
Wykaz dróg gminnych publicznych wyznaczonych do zmiany ich przebiegu.

L.p.	Numer/Nazwa drogi	Przebieg drogi	Przebieg (km)	Uwagi
1.	179004 N Skomętno Wielkie	Od skrzyżowania z drogą krajową nr 16 strona prawa w kierunku Ełku zgodnie z przebiegiem drogi oznaczonej numerami geodezyjnymi 44, 29, 15, wraz z częścią działek o nr geod. 34/3, 21, 9/3, 12 obręb Skomętno Wielkie oraz od skrzyżowania z drogą krajową w kierunku Ełku strona lewa, 400 metrów do końca zabudowy zwartej wsi w miejscowości Skomętno Wielkie	1,705	Zmiana dotychczasowego przebiegu drogi, działki nr 9/3, 12, 21 w obrębie geodezyjnym Skomętno Wielkie; własność gminy Kalinowo

Załącznik Nr 2 do uchwały Nr IV.28.24
Rady Gminy Kalinowo
z dnia 28 sierpnia 2024 r.



Kalinowo - System Informacji Przestrzennej
skala 1 : 2000



UZASADNIENIE

Droga wymieniona w uchwale stanowi uzupełniającą sieć drogową i łączy się z drogą krajową nr 16 Wysokie - Augustów.

Propozycja zmiany przebiegu istniejącej drogi gminnej publicznej wynika z faktu jej przebudowy, faktycznej zmiany przebiegu oraz pozytywnej opinii Zarządu Powiatu Ełckiego (Uchwała nr 17.88.2024 Zarządu Powiatu Ełckiego, z dnia 30 lipca 2024r.).