

UCHWAŁA NR V.37.24
RADY GMINY KALINOWO

z dnia 26 września 2024 r.

w sprawie ustalenia przebiegu istniejącej drogi gminnej

Na podstawie art. 18 ust. 2 pkt 15 ustawy z dnia 8 marca 1990 roku o samorządzie gminnym (t.j. Dz. U. z 2024 r. poz. 609 z późn. zm.) oraz art. 7 ust. 3 ustawy z dnia 21 marca 1985 roku o drogach publicznych (t.j. Dz. U. z 2024 r., poz. 320) **Rada Gminy Kalinowo uchwala, co następuje:**

§ 1. Z dniem 1 stycznia 2025 roku ustala się zmianę przebiegu drogi gminnej nr 179012 N w miejscowości Długie zlokalizowanej na działkach o nr geod. 124/2 wraz z częścią działki o nr geod. 143 obręb Długie.

§ 2. Przebieg drogi gminnej nr 179012N w miejscowości Długie określają załączniki nr 1 i nr 2 do niniejszej uchwały.

§ 3. Wykonanie uchwały powierza się Wójtowi Gminy Kalinowo.

§ 4. Uchwała wchodzi w życie po upływie 14 dni od ogłoszenia w Dzienniku Urzędowym Województwa Warmińsko-Mazurskiego.

Przewodniczący Rady
Gminy Kalinowo

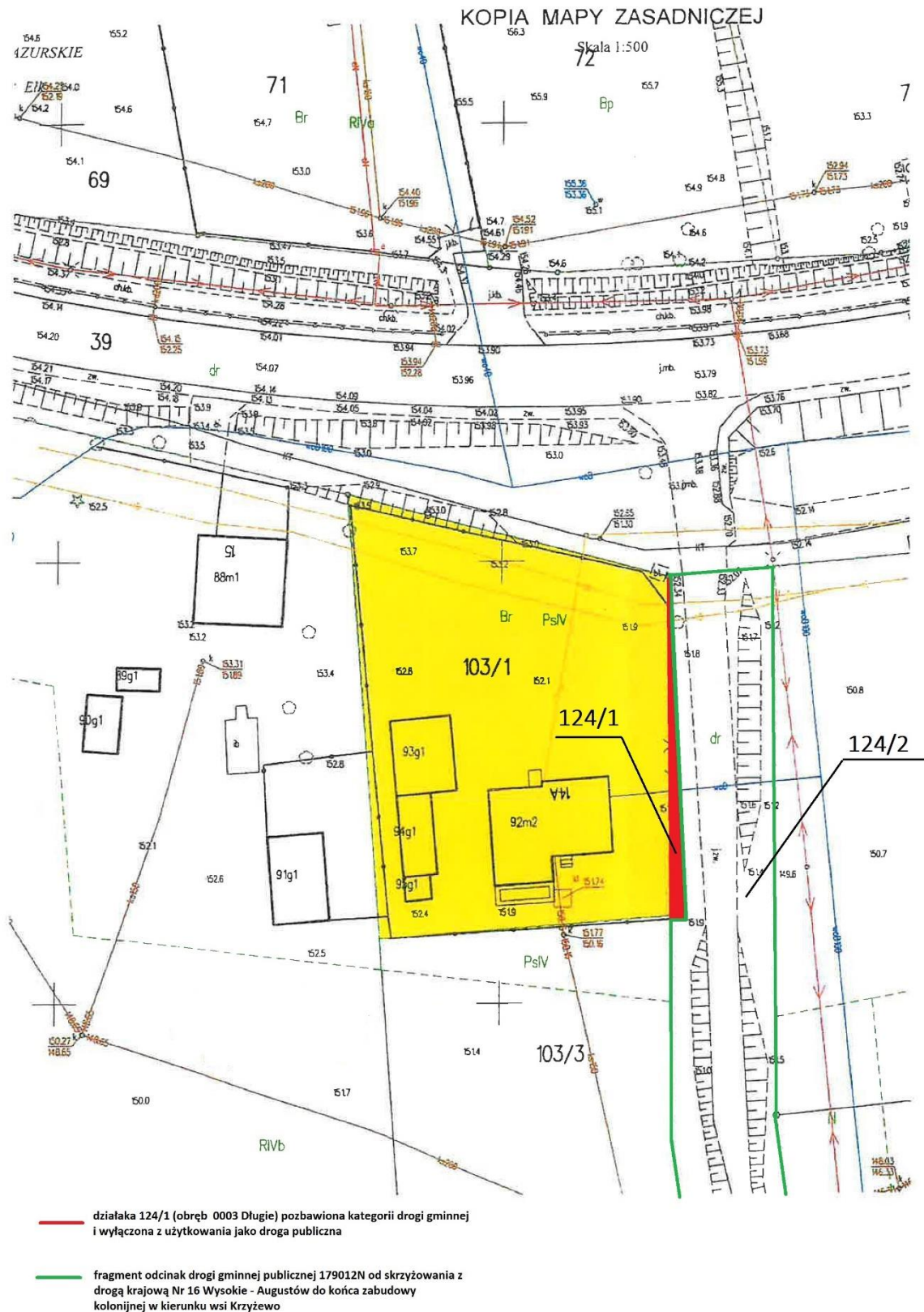
Leszek Miezio

Załącznik Nr 1 do uchwały Nr V.37.24
Rady Gminy Kalinowo
z dnia 26 września 2024 r.

Wykaz dróg gminnych publicznych wyznaczonych do zmiany ich przebiegu.

L.p.	Numer/Nazwa drogi	Przebieg drogi	Przebieg (km)	Uwagi
1.	179012 N Długie	Od skrzyżowania z drogą krajową Nr 16 Wysokie – Augustów w miejscowości Długie, do końca zabudowy kolonijnej w kierunku wsi Krzyżewo,	1,6	Zmiana dotychczasowego przebiegu drogi, działki nr 124/2, 143 w obrębie geodezyjnym Długie; własność gminy Kalinowo

Załącznik Nr 2 do uchwały Nr V.37.24
Rady Gminy Kalinowo
z dnia 26 września 2024 r.



UZASADNIENIE

Droga wymieniona w uchwale stanowi uzupełniającą sieć drogową i łączy się z drogą krajową nr 16 Wysokie – Augustów.

Konieczność zmiany przebiegu istniejącej drogi gminnej publicznej wynika z podziałów geodezyjnych zajętej pod drogę działki o nr geod. 124 obręb Długie, w wyniku czego wydzielono działki: o nr geod. 124/2 stanowiącą drogę, oraz działkę o nr geod. 124/1, która w wyniku podjęcia uchwały zostanie wydzielona z użytkowania jako droga publiczna.

Wydzielenie części działki gminnej nr 124/1 stanowiącej fragment drogi 179012N z użytkowania jako drogi publicznej nie wpłynie na pogorszenie parametrów technicznych drogi mających znaczenie dla jej użytkowników, nie ulegnie zmianie obsługa komunikacyjna nieruchomości do niej przyległych, zachowany zostanie pas drogowy o wymaganej szerokości. Żadna z istniejących nieruchomości nie zostanie pozbawiona również dostępu do drogi publicznej.

W stanie obecnym teren ten nie jest utrzymywany jako droga i nie ma znamion użytkowania jako droga. Potrzeba pozbawienia kategorii drogi gminnej poprzez wydzielenie z użytkowania wynika z faktu, że jest ona użytkowana przez właściciela nieruchomości sąsiedniej, który wyraził wolę jej nabycia w celu poprawy zagospodarowania nieruchomości położonej na działce 103/1 obręb Długie stanowiącej własność prywatną.

W przedmiotowej sprawie zgodnie z art. 7 ust.2 z dnia 21 marca 1985 r o drogach publicznych uzyskano opinie Zarządu Powiatu Ełckiego (Uchwała Nr 21.96.2024 Zarządu Powiatu Ełckiego z dnia 19 września 2024 r.).

Wobec powyższego podjęcie niniejszej uchwały należy uznać za zasadne.