

UCHWAŁA NR XXII/131/16

**Rady Gminy Kalinowo
z dnia 24 sierpnia 2016 roku**

w sprawie zaliczenia niektórych dróg do kategorii dróg gminnych, zmiany i ustalenia ich przebiegu.

Na podstawie art. 18 ust. 2 pkt 15 ustawy z dnia 8 marca 1990 r. o samorządzie gminnym (t.j. Dz. U. z 2016 r. poz. 446) oraz art. 7 ustawy z dnia 21 marca 1985 roku o drogach publicznych (t.j. Dz. U. z 2015 r., poz. 460 – z późn. zm.), po uzyskaniu pozytywnej opinii Zarządu Powiatu Elckiego,

Rada Gminy Kalinowo uchwala, co następuje:

§1.

Zalicza się do kategorii dróg gminnych drogi, zgodnie z załącznikiem **nr 1** do niniejszej uchwały.

§ 2.

Położenie oraz przebieg dróg gminnych, o których mowa w § 1 oznaczono na mapie stanowiącej załącznik **nr 2** do Uchwały.

§ 3

Wykonanie Uchwały powierza się Wójtowi Gminy Kalinowo.

§ 4.

Uchwała wchodzi w życie po upływie 14 dni od dnia ogłoszenia w Dzienniku Urzędowym Województwa Warmińsko- Mazurskiego z mocą obowiązującą od dnia 01.01.2017 roku.

Przewodniczący Rady Gminy


Mieczysław Głębocki

Uzasadnienie

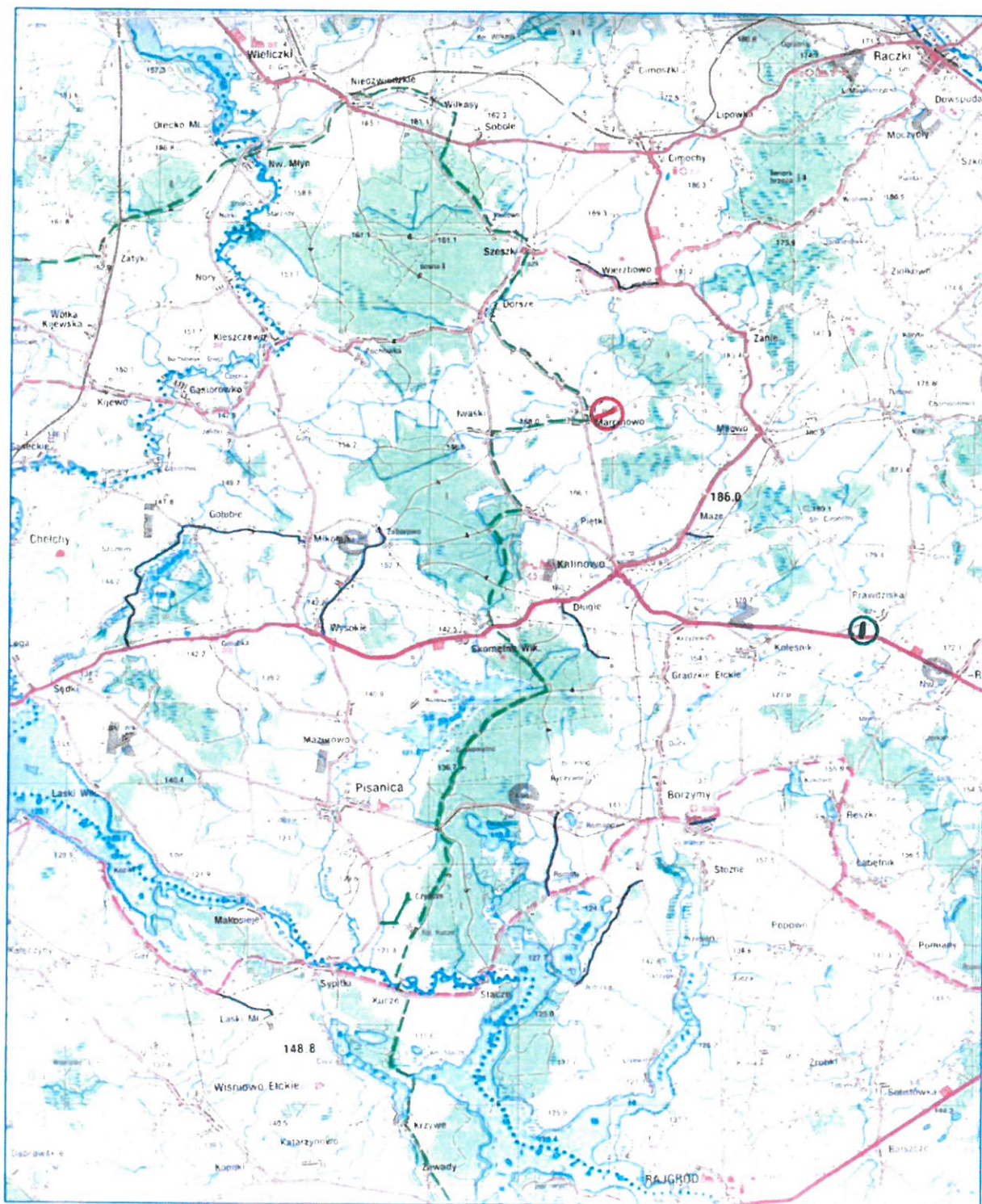
Drogi wymienione w uchwale stanowią uzupełniającą sieć drogową i łączą się z drogami publicznymi powiatowymi oraz drogą krajową nr 16.

Propozycja zaliczenia do kategorii dróg gminnych publicznych i zmiany przebiegu uzyskała pozytywną opinię Zarządu Powiatu Elckiego (Uchwała nr 26.57.2016 Zarządu Powiatu Elckiego, z dnia 23 czerwca 2016 roku).

Załącznik Nr 1
do Uchwały Nr XXII/131/16
Rady Gminy Kalinowo
Z dnia 24 sierpnia 2016 roku

Wykaz dróg zaliczanych do kategorii dróg gminnych wraz z ustaleniem ich przebiegu.

L.p.	Numer/Nazwa drogi	Przebieg drogi	Przebieg (km)	Uwagi
1.	Prawdżiska	Od skrzyżowania drogi krajowej nr 16 Olsztyn-Elk-Augustów w miejscowości Prawdżiska - do skrzyżowania z drogą powiatową nr 1943N	0,43	Działka geodezyjna nr 96 w obrębie geodezyjnym Prawdżiska, gm. Kalinowo; własność gminy Kalinowo
2.	179008 N Marcinowo - szosa	Od skrzyżowania z drogą powiatową nr 1945 Dorsze -Marcinowo - Kalinowo, w miejscowości Marcinowo, do końca zabudowy zwartej wsi, 180 m w kierunku wschodnim	0,18	Zmiana dotychczasowego przebiegu drogi, działka nr 100/1 w obrębie geodezyjnym Marcinowo; własność gminy Kalinowo



Geneza:

- * nowy odcinek drogi „Prawdńska” - kolor zielony
- * zmiana istniejącego przebiegu drogi Nr 179008 N „Marcinowa szosa” – kolor czerwony