

UCHWAŁA NR XXIX/178/17

Rady Gminy Kalinowo

z dnia 19 czerwca 2017 roku

w sprawie zaliczenia niektórych dróg do kategorii dróg gminnych, zmiany i ustalenia ich przebiegu.

Na podstawie art. 7 ustawy z dnia 21 marca 1985 roku o drogach publicznych (jednolity tekst opublikowany w Dz. U. z 2016 r., poz. 1440 – z późniejszymi zmianami)

Rada Gminy Kalinowo uchwala, co następuje:

§1

Zalicza się do kategorii dróg gminnych, ustalając jednocześnie ich przebieg, drogi wyszczególnione w załącznikach do niniejszej uchwały.

§ 2

Wykonanie Uchwały powierza się Wójtowi Gminy Kalinowo.

§ 3

Uchwała wchodzi w życie po 14 dniach od opublikowania w Dzienniku Urzędowym Województwa Warmińsko-Mazurskiego z mocą obowiązującą od dnia 01.01.2018 roku.

Przewodniczący Rady Gminy

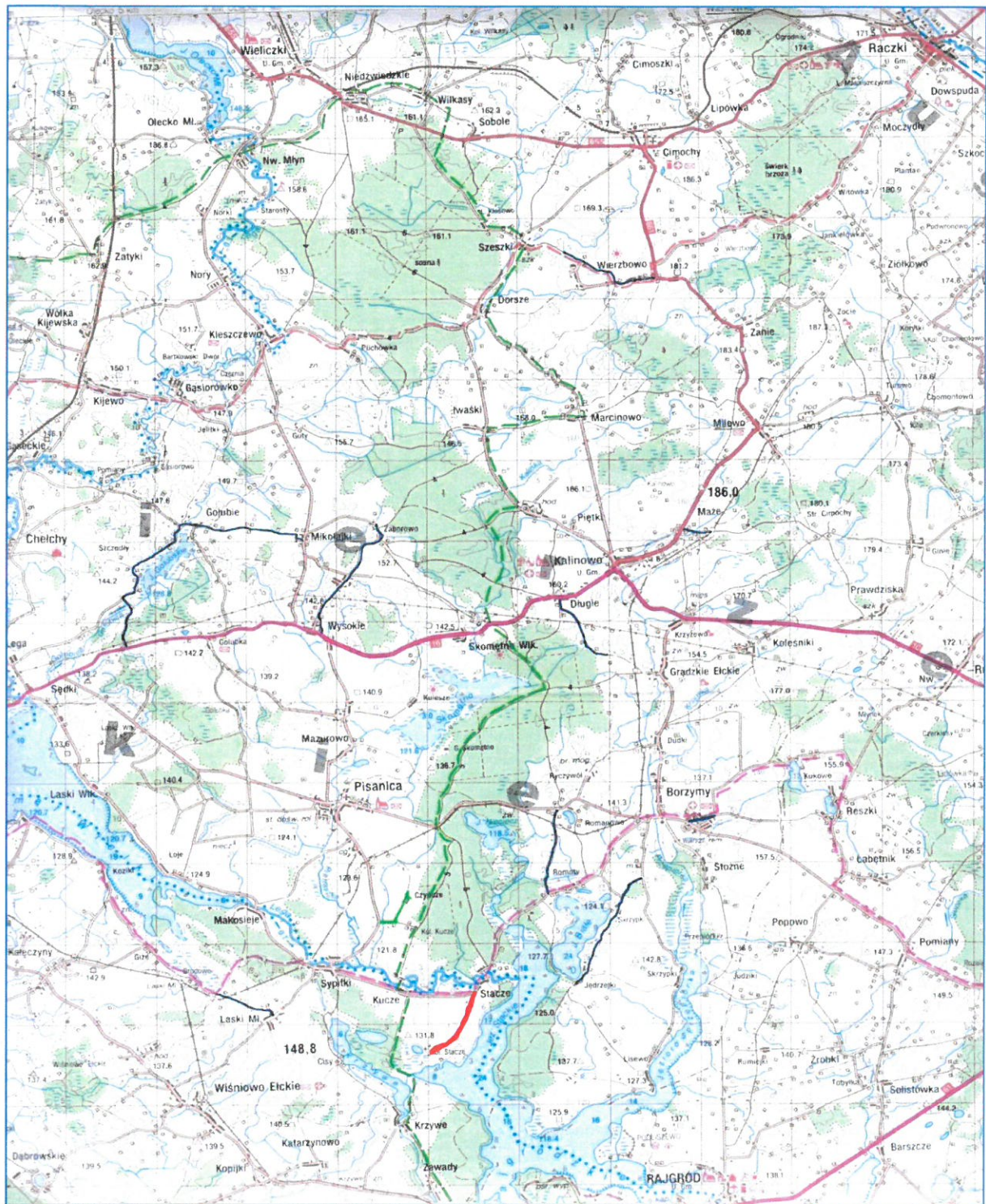
Mieczysław Głębocki

Uzasadnienie

Drogi wymienione w uchwale stanowią uzupełniającą sieć drogową i łączą się z drogami publicznymi powiatowymi oraz drogą krajową nr 16.

Propozycja zaliczenia do kategorii dróg gminnych publicznych i zmiany przebiegu uzyskała pozytywną opinię Zarządu Powiatu Ełckiego (Uchwała nr 26.57.2016 Zarządu Powiatu Ełckiego, z dnia 23 czerwca 2016 roku).

Załącznik Nr 1 do Uchwały Nr XXIX/178/17 Rady Gminy Kalinowo z dnia 19 czerwca 2017 roku



Przebieg drogi gminnej publicznej Stacze

Załącznik Nr 2 do Uchwały
Nr XXIX/178/17
Rady Gminy Kalinowo
z dnia 19 czerwca 2017 roku

Wykaz dróg zaliczanych do kategorii dróg gminnych wraz z ustaleniem ich przebiegu.

L.p.	Numer/Nazwa drogi	Przebieg drogi	Przebieg (km)	Uwagi
1.	Stacze	Od skrzyżowania z drogą powiatową nr 1878N „Sędko-Sypitki-Stacze-Borzymy-do dr. nr 1884N” – w kierunku południowo-zachodnim miejscowości Stacze - do końca zabudowy kolonijnej tej miejscowości	2,0	Działki geodezyjne nr 154 i 121 w obrębie geodezyjnym Stacze, gm. Kalinowo; własność gminy Kalinowo