

ZALĄCZNIK NR 1
DO UCHWAŁY NR XXXIII/195/17
RADY GMINY KALINOWO
z dnia 8 listopada 2017 r.

MIEJSCOWY PLAN ZAGOSPODAROWANIA PRZESTRZENNEGO TERENU POŁOŻONEGO W OBRĘBIE ŁOJE, GMINA KALINOWO, ZWANY "ŁOJE-1"

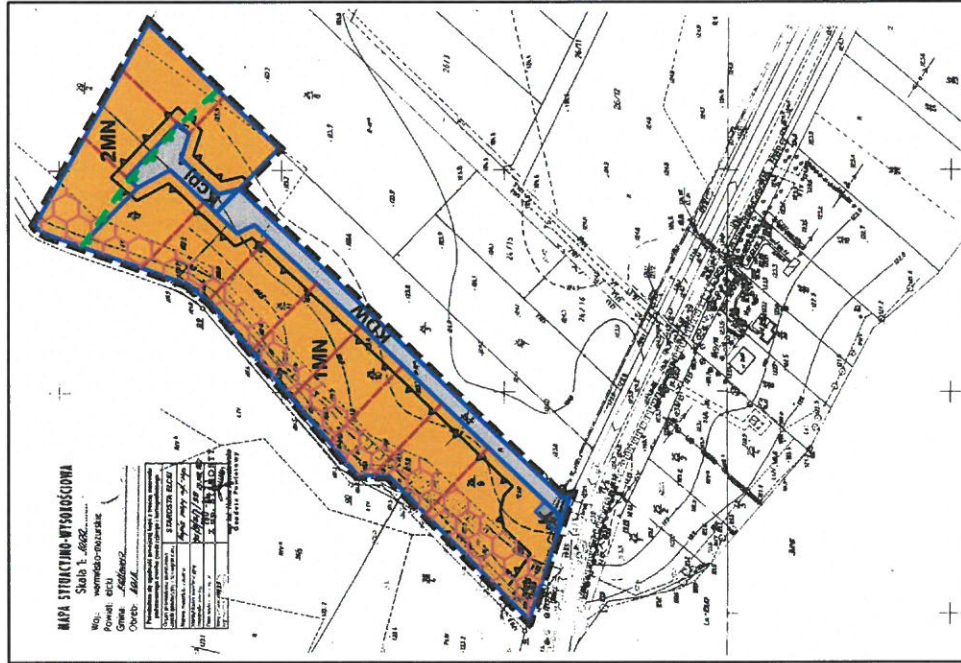
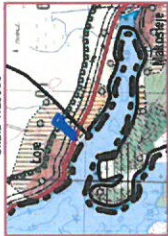
PRZEWODNICZĄCY RADY
M. S. Głęboki



SKALA 1:1000



WYRYS
ZE STUDIUM UWARUNKOWAN
I KIERUNKÓW ZAGOSPODAROWANIA
PRZESTRZENNEGO GMINY KALINOWO
skala 1:25000



LEGENDA RYSUNKU PLANU:

PRZEZNACZENIE TERENÓW:

- MN** TERENY ZABUDOWY MIESZKANIOWEJ JEDNORODZINNEJ
- KDW** TEREN DROGI WEWNĘTRZNEJ
- Kcpi** TEREN CIĄGU PIESZEGO-JEZDNEGO
- K** TEREN URZĄDZEN INFRASTRUKTURY TECHNICZNAJ - KANALIZACJA

GRANICE I LINIE ROZGRANICZAJĄCE:

- GRANICE OBSZARU OBJĘTEGO PLANEM
- LINIE ROZGRANICZAJĄCE TERENY O ROZNYM PRZEZNACZENIU LUB ROZNYCH ZASADACH ZAGOSPODAROWANIA
- MAKSYMALNA NIEPRZEKRACZALNA LINIA ZABUDOWY
- GRANICA OBSZARU CHRONIONEGO KRAJOBRAZU POJEZIERZA ECKIEGO

OZNACZENIA INFORMACYJNE:

- TEREN WYSTĘPOWANIA GRUNTÓW WYTWORZONYCH Z GLEB POCODZENIA ORGANICZNEGO - wg kopii mapy glebowo-rolniczej w skali 1:5000
- PROPOZYCJA PRZEBIEGU LINII PODZIAŁU WEWNĘTRZNEGO